



AV PPA 3 / PPA 4

Los gabinetes porta-proyector AV PPA 3 y PPA 4 son sistemas automáticos con un sistema "tijera" que permite descender hasta 2.20m (PPA 3) o hasta 0.50m (PPA 4). Un cable de acero de seguridad evita la eventual caída del proyector, protegiéndolo de movimientos bruscos y otorgándole estabilidad y rigidez. El motor blindado es altamente confiable. Una vez cerrado, nadie sabrá que está allí. Una terminación que imita al cielorraso y una construcción robusta son las claves de su seguridad.

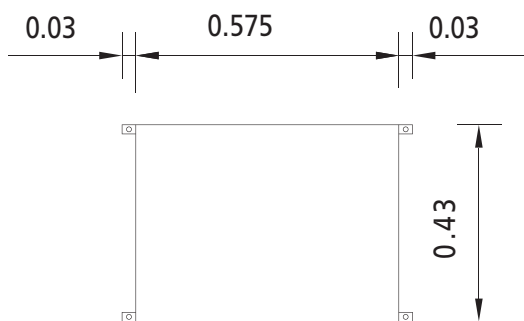


➔ GABINETE PORTA-PROYECTOR AUTOMÁTICO DE ALTA SEGURIDAD

➔ ESPECIFICACIONES TECNICAS

Máx Distancia de descenso:	2.20m (PPA 3) / 0.50m (PPA 4)
Motor:	1/4 HP / 220 v / blindado
Peso:	60 Kg (PPA 4) / 65 Kg (PPA 3)
Dimensiones del gabinete:	0.575m x 0.439m x 0.485m
Dimensiones de la tapa:	0.48m x 0.625m
Color:	Blanco

➔ DIMENSIONES



Vista superior



Vista lateral

Nota: En el equipo AV PPA 3 y AV PPA 4 se requiere una distancia mínima entre el techo y el cielorraso de 0.52 mts.